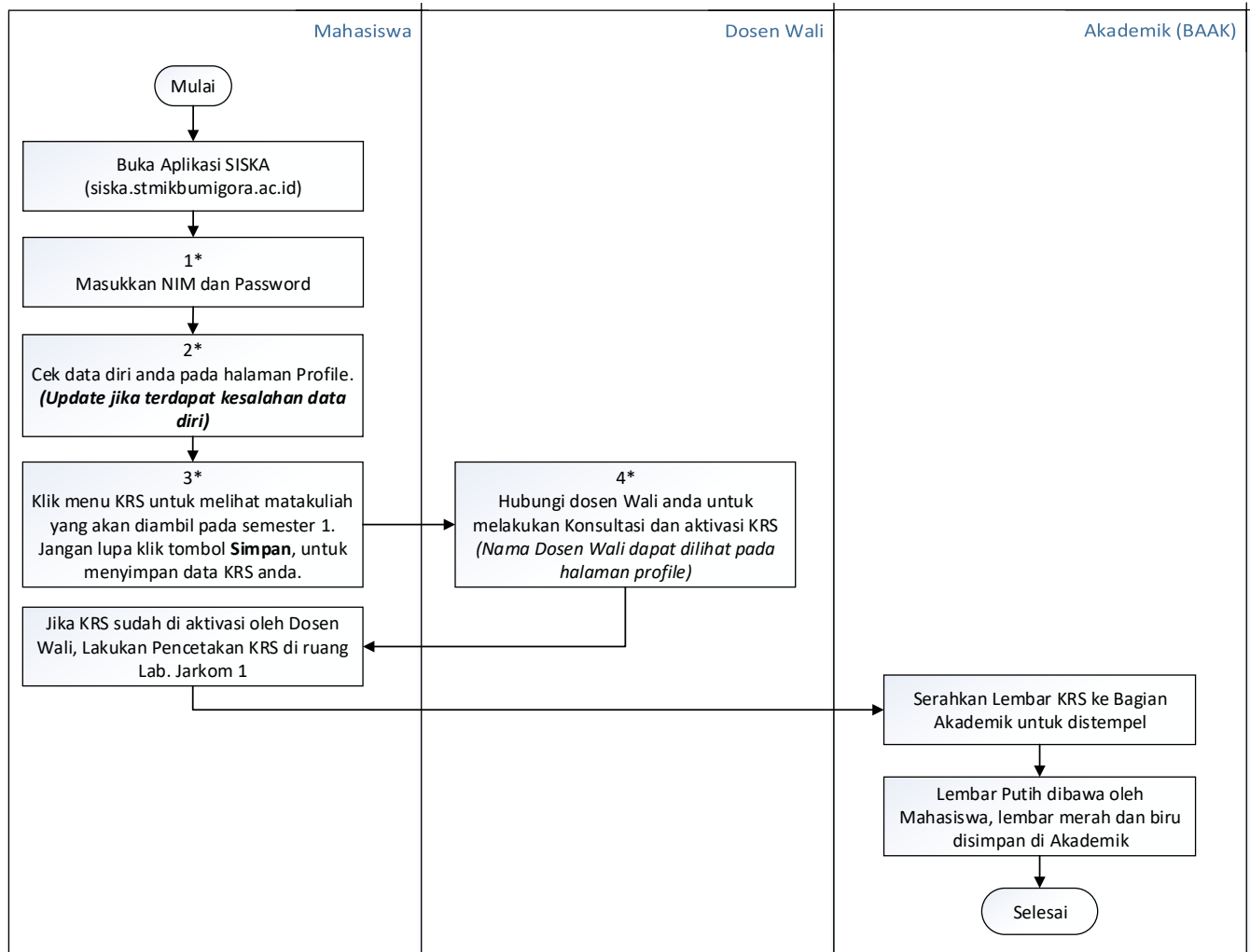


PROSEDUR PENGISIAN KARTU RENCANA STUDI (KRS) UNTUK MAHASISWA BARU



KETERANGAN :

- *1 : Cek nim anda pada papan pengumuman atau pada website stmikbumigora.ac.id. Password yang digunakan adalah tanggal lahir yang anda masukkan pada saat melakukan pendaftaran. Gunakan format tanggal bulan tahun. Contoh jika tanggal lahir anda 24/08/2000 maka password yang anda masukkan pada saat login adalah 24082000
- *2 : Sebelum melakukan penyimpanan data KRS, mohon untuk melakukan pengecekan data diri pada halaman profile dan melakukan perubahan jika data masih kosong atau terdapat kesalahan.
- *3 : Data matakuliah yang akan diambil pada Semester 1 dapat dilihat pada Halaman KRS. Jangan lupa untuk meng-klik tombol simpan untuk menyimpan data KRS anda.
- 4* : Cek nama Dosen Wali anda pada halaman profile.

Apabila terdapat kendala dalam pengaksesan seperti gagal login atau masalah lainnya, silakan menghubungi bagian Software Development Center (SDC) dengan bapak Sofyan Ansori dan Pahrul Irfan di ruang Open Source/Lab. Jarkom 2.

Terimakasih atas perhatian dan kerjasamanya.